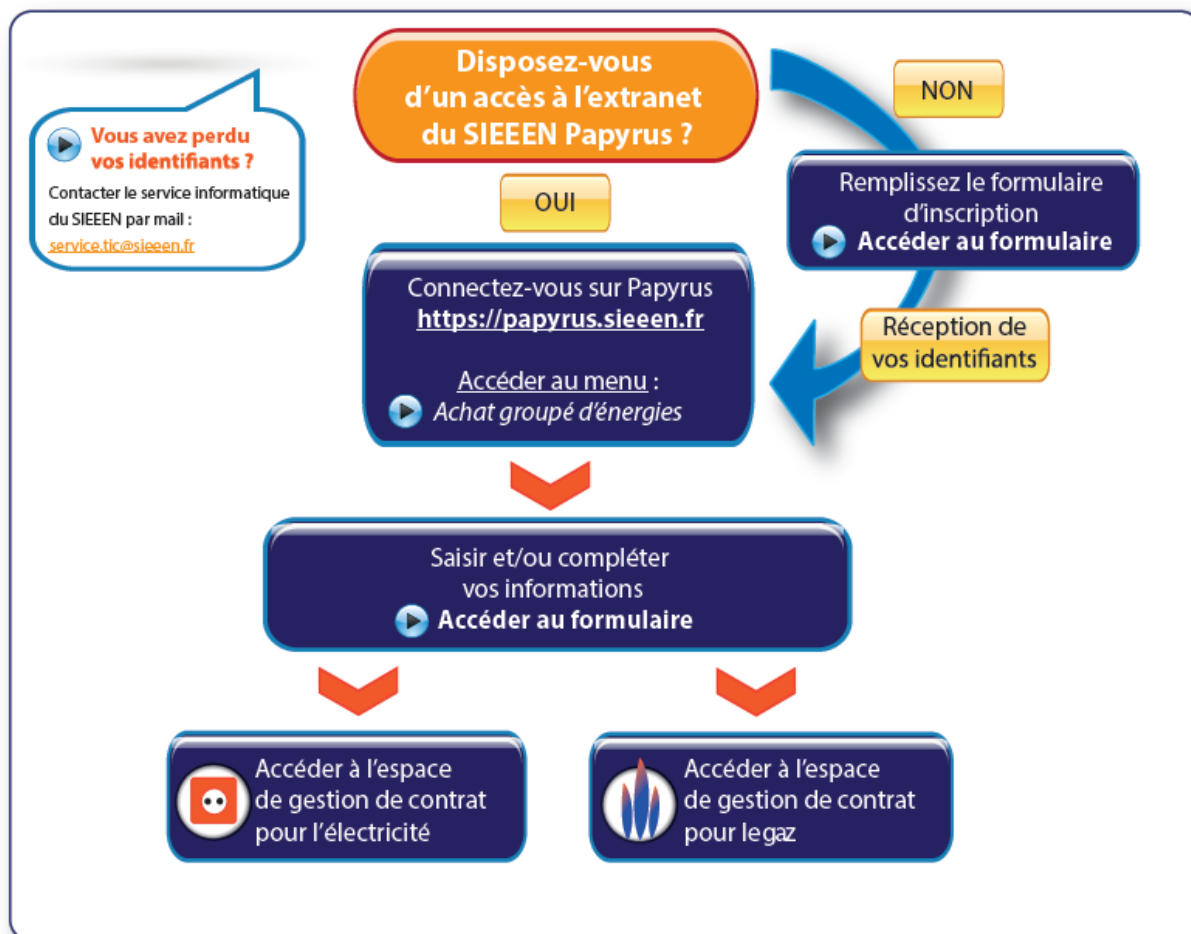




# Comment accéder au groupement d'achat d'énergies du SIEEEN ?



Vous êtes une structure du territoire nivernais, vous souhaitez accéder au groupement d'achat énergies :



**1** Vous devez dans un premier temps, vous connecter sur site [Papyrus](https://papyrus.sieeen.fr/), l'Extranet du SIEEEN : <https://papyrus.sieeen.fr/>

- Les collectivités adhérentes au SIEEEN ou les structures déjà adhérentes au groupement d'énergie (première vague gaz) bénéficient déjà de codes d'accès. *Vous avez perdu vos identifiants ?* [service.tic@sieeen.fr](mailto:service.tic@sieeen.fr)
- Si vous n'avez pas d'identifiant de connexion Papyrus, remplissez le formulaire d'inscription sur le site internet du SIEEEN : <http://www.sieeen.fr/actualites/achat-groupe-energie.html>

**2** Dans le menu de gauche, cliquer sur le bouton :



Une fois connecté, vous pouvez accéder au module de gestion des contrats d'énergies qui vous permettra de renseigner et de déposer les documents nécessaires afin d'adhérer au groupement d'achat d'énergies bourguignon. Vous y retrouverez notamment les modèles de délibération et de mandats.

**Votre dossier doit être complet avant le 13 mai 2015, afin de bénéficier des prochains marchés du groupement d'achats d'énergies (1<sup>ère</sup> vague électricité ou 2<sup>ème</sup> vague gaz).**